

CON EL APOYO DEL IVACE, DE LA MANO DE ASCER Y CON FONDOS EUROPEOS

El ITC desarrolla una plataforma virtual que ayudará a conocer las novedades cerámicas

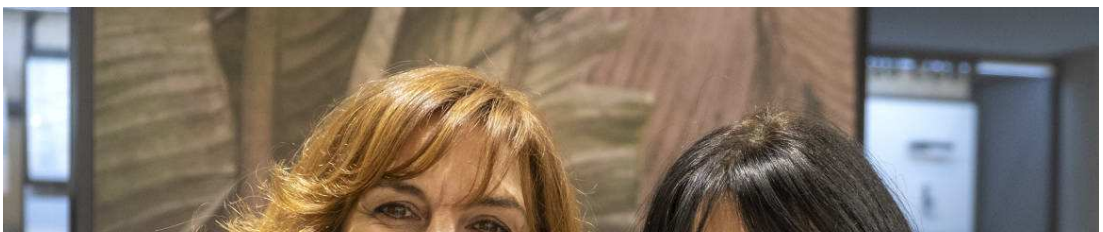
Plaza Cerámica

ITC



3/09/2020 - CASTELLÓ. El Instituto de Tecnología Cerámica (ITC), con el apoyo del Instituto Valenciano de Competitividad Empresarial (Ivace) de la Generalitat Valenciana y a través de los fondos Feder de Desarrollo Regional, está desarrollando, dentro del proyecto *InCoreTrends*, la plataforma *MindTile*, cuyo objetivo fundamental, entre otros, es promocionar y analizar el producto cerámico español a nivel internacional.

Según explican las expertas analistas en producto y tendencias **Lutzía Ortiz** y **Ana Benavente**, del ITC: “El proyecto *InCore-Trends* pretende ser un espacio virtual para generar conocimiento sobre los gustos y necesidades de los prescriptores y consumidores de pavimentos y revestimientos cerámicos. Gracias a una gran cantidad de datos recopilados, pretendemos facilitar a las empresas la predicción del diseño de nuevos productos sobre la base de un impulso al diseño y desarrollo de soluciones innovadoras alineadas con los gustos de las personas usuarias, que ayuden a dar valor a la industria cerámica de la Comunitat Valenciana.”





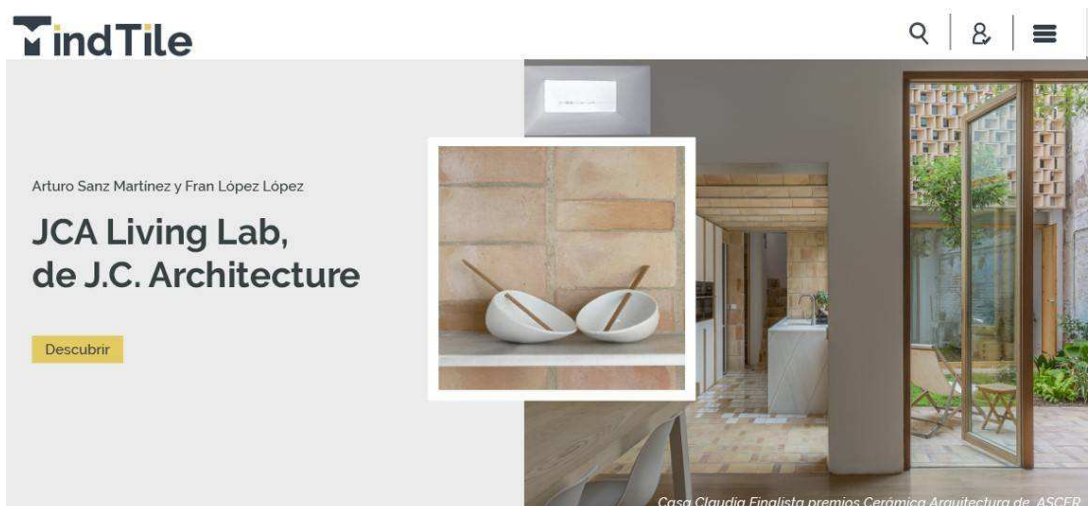
Lutzia Ortiz y Ana Benavente, analistas del ITC

Para ello, estas investigadoras del ITC están diseñando y construyendo la plataforma web *MindTile* a fin de promocionar y analizar el producto cerámico español a nivel internacional.

“*MindTile* -explican- es una plataforma online que recopila las novedades e innovaciones en producto cerámico del sector español con la finalidad de facilitar la búsqueda y promocionar la venta de revestimientos y pavimentos cerámicos enfocados tanto a personas usuarias como a quienes prescriben o consuman producto cerámico”.

En qué consiste

Parte del estudio consiste en analizar de forma detallada cómo se produce la navegación de los distintos perfiles usuarios en la plataforma. Así, se puede detectar de forma cuantitativa y perfilar distintos tipos de targets o mercados, permitiendo de este modo tener información estratégica de aplicación en las empresas.



En definitiva y tal como expone el ITC a través de un comunicado, el proyecto *InCore-Trends* consiste en el desarrollo y lanzamiento de una herramienta novedosa para el análisis avanzado y gestión de datos con el fin de orientar a las empresas del sector cerámico a la hora de diseñar y ofrecer nuevos productos que respondan de forma eficiente a las necesidades generadas dentro de una sociedad cambiante, minimizando así tiempo y recursos. Para lograr su objetivo *InCore-Trends* concibe un instrumento basado en el análisis de datos que recopila, analiza y estructura un

gran volumen de información que impactará notablemente, no solo en las empresas, sino también en el proceso de búsqueda de información del consumidor y/o prescriptor, facilitando su elección.

“De esta manera”- añaden - “ofrecemos un espacio cerámico atractivo, intuitivo y funcional pensado para promocionar la cerámica y facilitar la búsqueda de producto cerámico previo al proceso de compra, al tiempo que, gracias al análisis de datos, obtenemos información estratégica que las empresas puedan aplicar y así realizar una predicción de nuevos modelos de producto”.

MindTile cuenta en esta primera fase con la colaboración de un pequeño grupo de empresas del sector cerámico que a lo largo de la construcción del proyecto aportarán su opinión y validarán los avances. El comunicado destaca, finalmente, la colaboración de la Asociación Española de Fabricantes de Azulejos y Pavimentos Cerámicos (Ascer), que es la garante de la marca *Tile of Spain*.



Lo más leído



- 1 El ITC desarrolla una plataforma virtual que ayudará a conocer las novedades cerámicas
- 2 Competencia ya tramita la compra de la mitad de Argenta y Cifre por parte de Pamesa